

ОБЩЕСТВО С ОГРАНИЧЕННОЙ ОТВЕТСТВЕННОСТЬЮ  
" ЗАБТРАНСПРОЕКТ "

Свидетельство №369 от 26 июля 2012 г.  
Заказчик - ПАО "ТрансКонтейнер"

СРО-П-168-22122011

Комплексная реконструкция "Пункта по переработке  
крупнотоннажных контейнеров"  
"Бетонного покрытия контейнерного терминала", связанная с  
удлинением подкранового пути контейнерного терминала  
Забайкальск

ПРОЕКТНАЯ ДОКУМЕНТАЦИЯ

Раздел 3. "Технологические и конструктивные решения"  
Графическая часть

Железобетонные конструкции

1502 - ТКР-ГМ-КЖ

Том 3  
Книга 8

ПОЛОЖИТЕЛЬНОЕ ЗАКЛЮЧЕНИЕ ЭКСПЕРТИЗЫ  
№77-2-1-3-0387-16

Генеральный директор ООО "Забтранспроект"

С.Н. Сизачев

ГИП

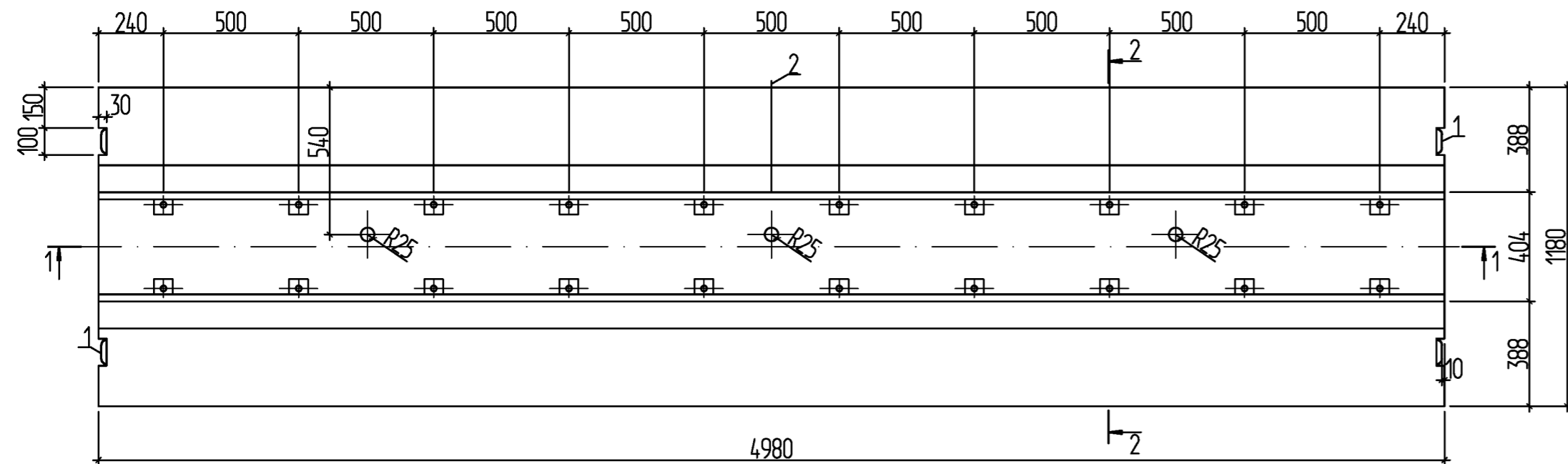
С.Н. Афанасенко

Экз. №

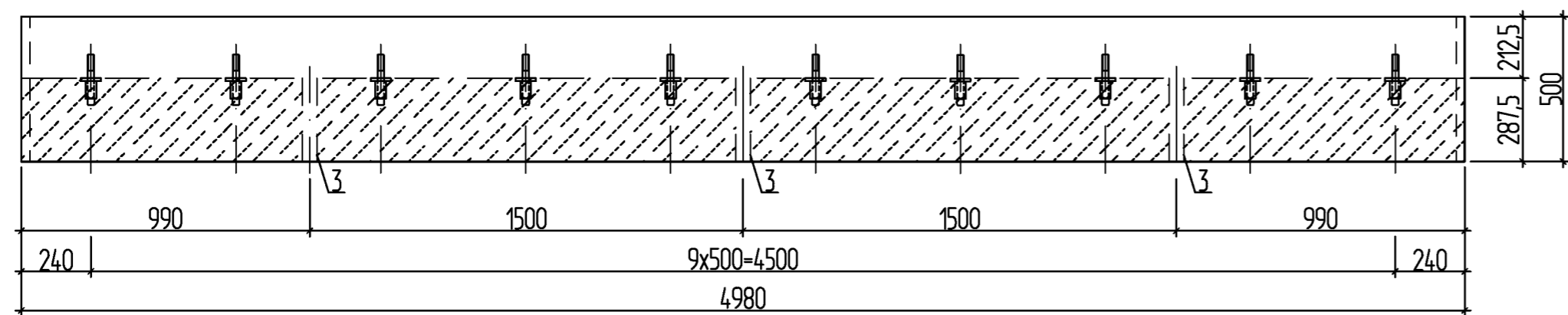
2015

Согласовано			
Взам. инб. N			
Подпись и дата			
Инб. N подл.	1502		

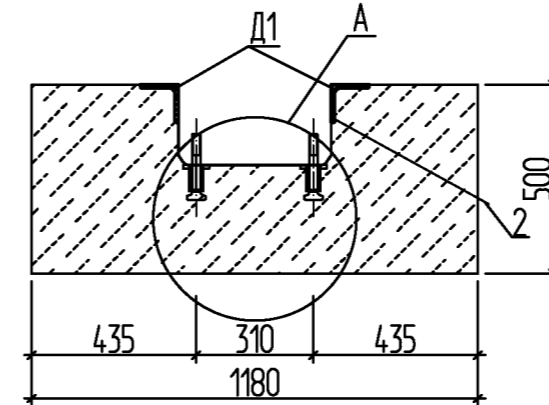
### Балка кранового пути Б1



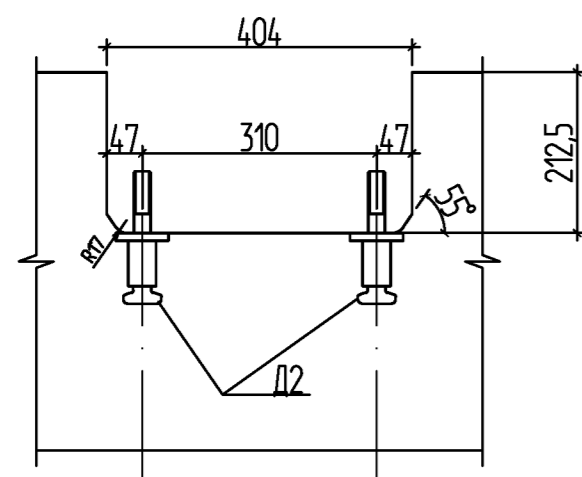
### 1-1



### 2-2



### Узел А



### Спецификация

Поз.	Обозначение	Наименование	Кол.	Масса ед. кз	Примечание
		Балка кранового пути Б1		6888,3	
1	ГОСТ 5781-82*	φ16 А-III l=1,49	4	0,919	
2	ГОСТ 5781-82*	φ10 А-I l=0,54	1	0,33	
3	ГОСТ 10704-91	φ50 l=0,288	3	0,51	
4	ГОСТ 5781-82*	φ16 А-III l=1,14	72	1,80	
5	ГОСТ 5781-82*	φ16 А-III l=0,36	72	0,57	
6	ГОСТ 5781-82*	φ16 А-II l=4,95	4	7,81	
Кр1		Каркас Кр1	3	44,26	
Кр2		Каркас Кр2	8	48,94	
Д1		Деталь Д1	2	85,01	
Д2	1502-ТКР-ГМ-КЖ-изм.1 (лист 4а)	Деталь Д2	20	1,33	
		Бетон В35, М400	м <sup>3</sup>	2,51	5960

1. Соединение арматуры производить ручной сваркой согласно ГОСТ 14098-91 (К1-Кт).
2. Соединение закладных деталей Д2 и продольных армирующих стержней (поз. 6) производить ручной сваркой согласно ГОСТ 14098-91 (К1-Кт).
3. Нанести антикоррозийное покрытие на закладные детали, за исключением резьбовых соединений.
4. Детали Д1 и Д2 устанавливать в проектное положение на стадии сборки каркасов.
5. Масса металла на одну балку 928,3 кг.
6. Процент армирования балки Б1 составляет 3,57%.

1502 - ТКР-ГМ-КЖ - изм.1					
Комплексная реконструкция "Пункта по переработке крупнотоннажных контейнеров" "Бетонного покрытия контейнерного терминала", связанная с удлинением подкранового пути контейнерного терминала Забайкальск					
Изм.	Колуч.	Лист	№ док.	Подпись	Дата
Разработал	Рычков				07.15
Проверил	Афанасенко				07.15
Технологические и конструктивные решения					Стадия
					Лист
					Листов
Н. контр. Навикова					07.15
Сборочный чертеж балка кранового пути Б1					000 "Забтранспроект"

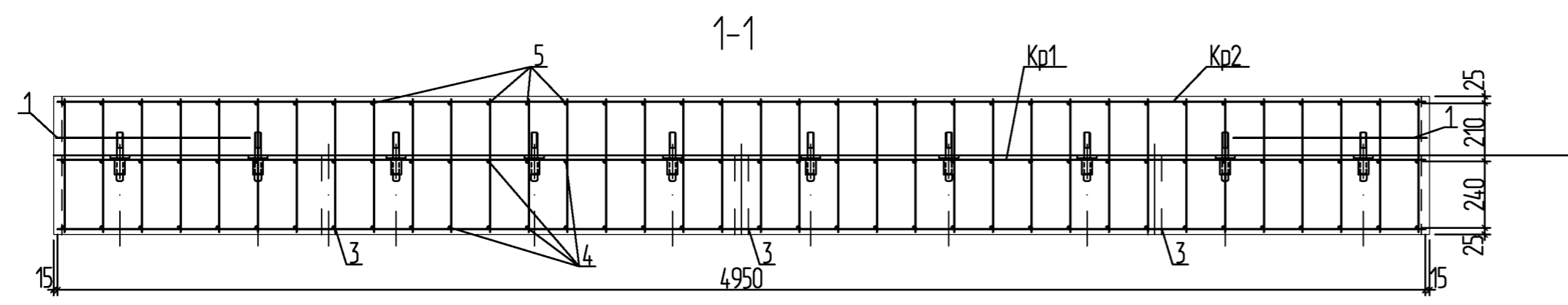
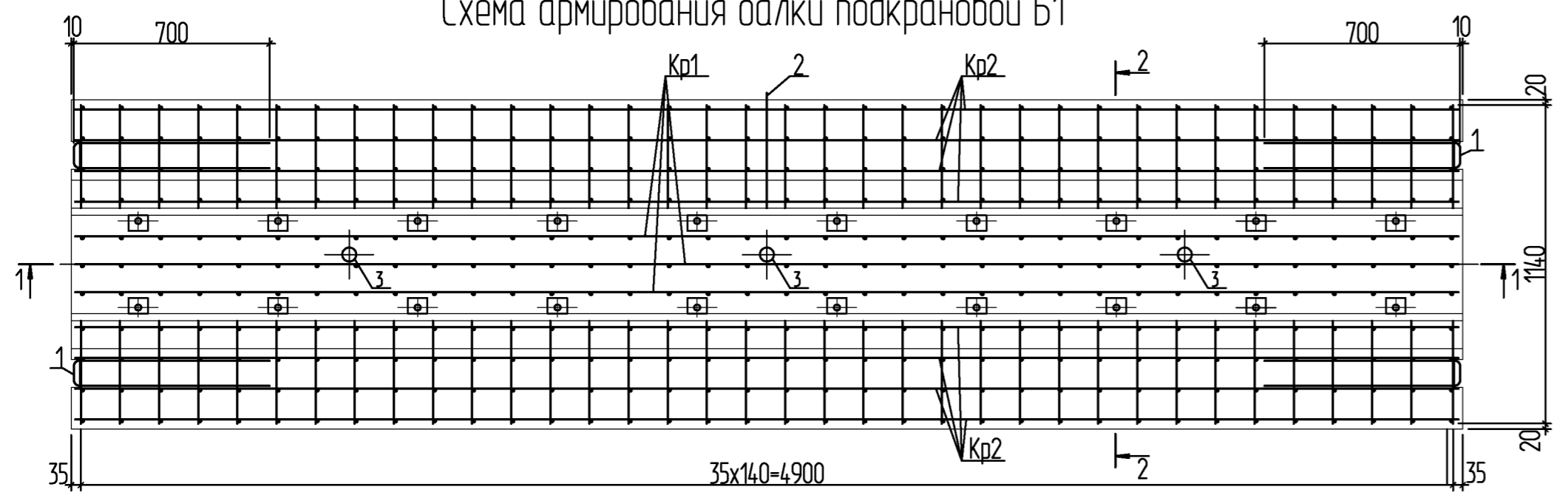
Согласовано

Взам. инв. №

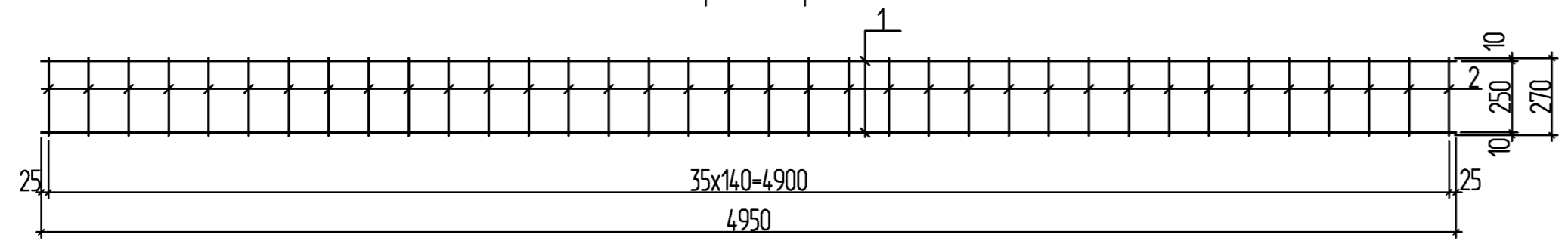
Подпись и дата

Инв. № подл. 1502

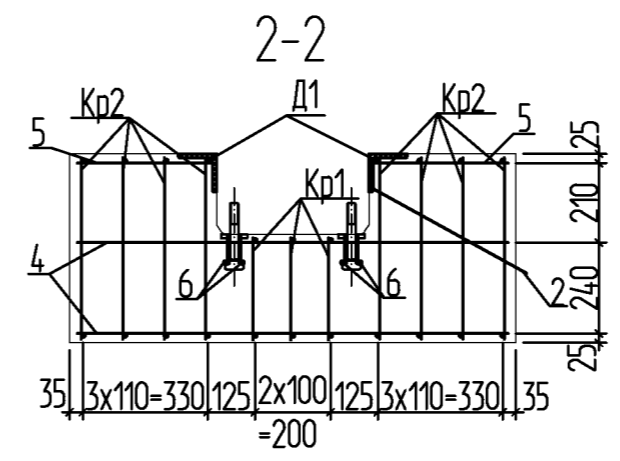
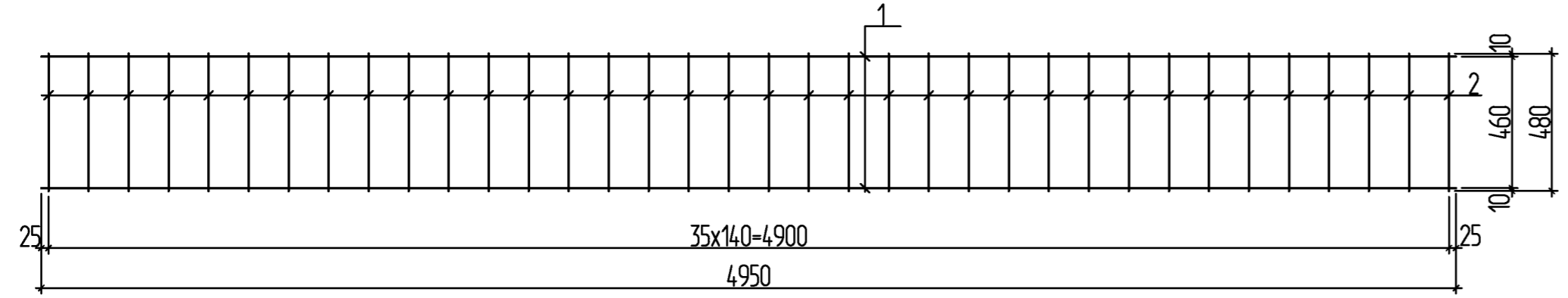
Схема армирования балки подкрановой Б1



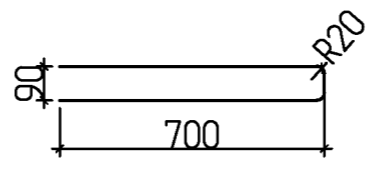
Каркас Кр1



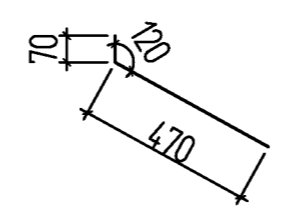
Каркас Кр2



Поз. 1



Поз. 2



Спецификация каркас Кр1

Поз.	Обозначение	Наименование	Кол.	Масса ед. кг	Примечание
1	ГОСТ 5781-82*	φ25 А-III	l=4,95	2	19,07
2	ГОСТ 5781-82*	φ10 А-I	l=0,27	36	0,17

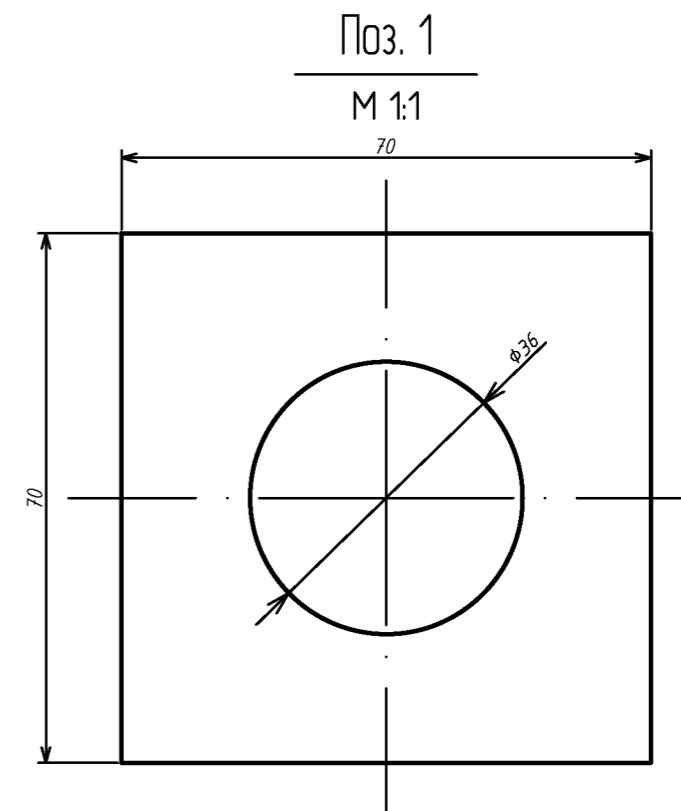
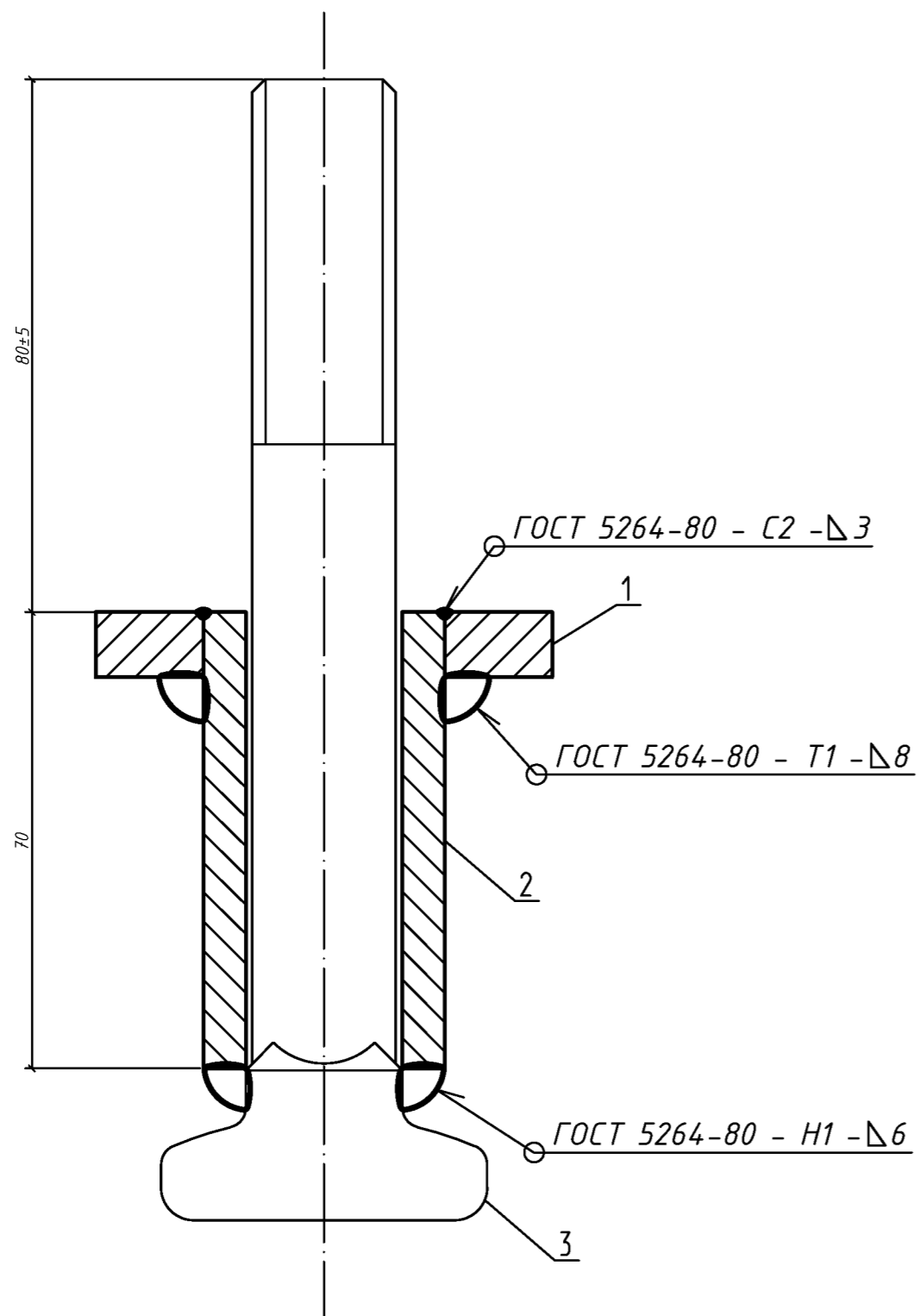
Спецификация каркас Кр2

Поз.	Обозначение	Наименование	Кол.	Масса ед. кг	Примечание
1	ГОСТ 5781-82*	φ25 А-III	l=4,95	2	19,07
2	ГОСТ 5781-82*	φ10 А-I	l=0,48	36	0,30

Согласовано	
Взам. ин.д.л. N	
Подпись и дата	
Инд. N подл.	1502

1502 - ТКР-ГМ-КЖ - изм.1					
Комплексная реконструкция "Пункта по переработке крупнотоннажных контейнеров" "Бетонного покрытия контейнерного терминала", связанная с удлинением подкранового пути контейнерного терминала Забайкальск					
Изм.	Колуч.	Лист	N док.	Подпись	Дата
Разработал	Рычков				07.15
Проверил	Афанасенко				07.15
Технологические и конструктивные решения				Стадия	Лист
				П	4
Армирование балка кранового пути Б1				Листов	29
Н. контр.				Навикова	07.15
				ООО "Забтранспроект"	

Взаимное расположение  
элементов закладной детали Д2  
М 1:1



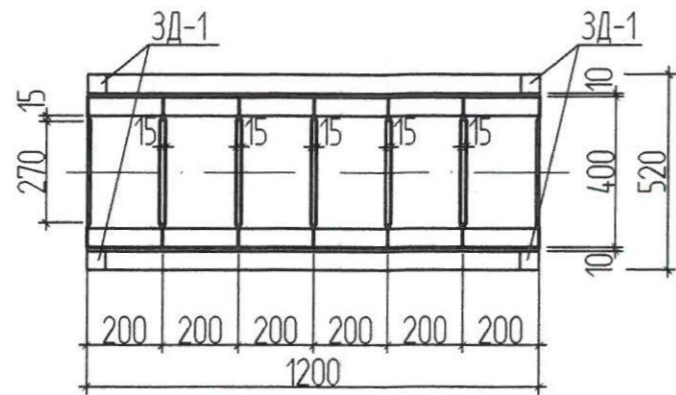
Спецификация закладной детали Д2

Поз.	Обозначение	Наименование	Кол.	Масса ед. кг	Примечание
1	ГОСТ 19903-2015	Шайба 70x70x10	1	0,31	
2	ГОСТ 8734-75	Труба 36x6,5 l=70мм	1	0,33	
3	ГОСТ 16017-79	Болт закладной М22х175	1	0,64	
Итого металлических частей				1,28	
Расход электродов Э42-УОНИ-13/45				0,07	
Масса детали					

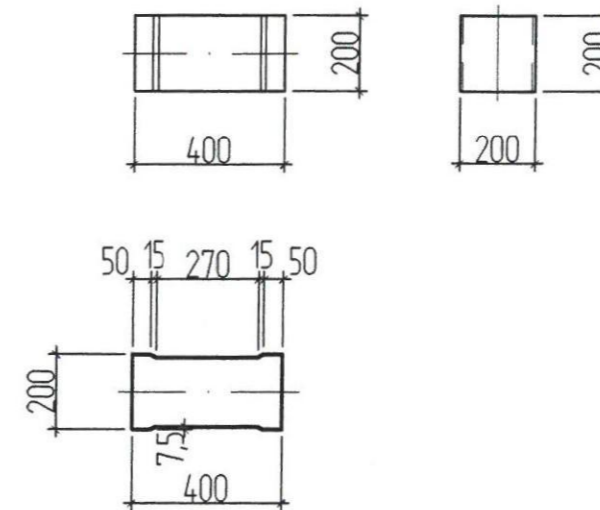
Согласовано	
Взам. инв. N	
Подпись и дата	
Инв. N подл.	1502

1502 - ТКР-ГМ-КЖ - изм.1					
Комплексная реконструкция "Пункта по переработке крупнотоннажных контейнеров" "Бетонного покрытия контейнерного терминала", связанная с удлинением подкранового пути контейнерного терминала Забайкальск					
Изм.	Кол.уч.	Лист	N док.	Подпись	Дата
Разработал	Рычков				07.15
Проверил	Афанасенко				07.15
				Технологические и конструктивные решения	Стадия
				Сборочный чертеж балка кранового пути Б1	Лист
				Н. контр.	Листов
				Новикова	П
				07.15	4а
					29
				ООО "Забтранспроект"	

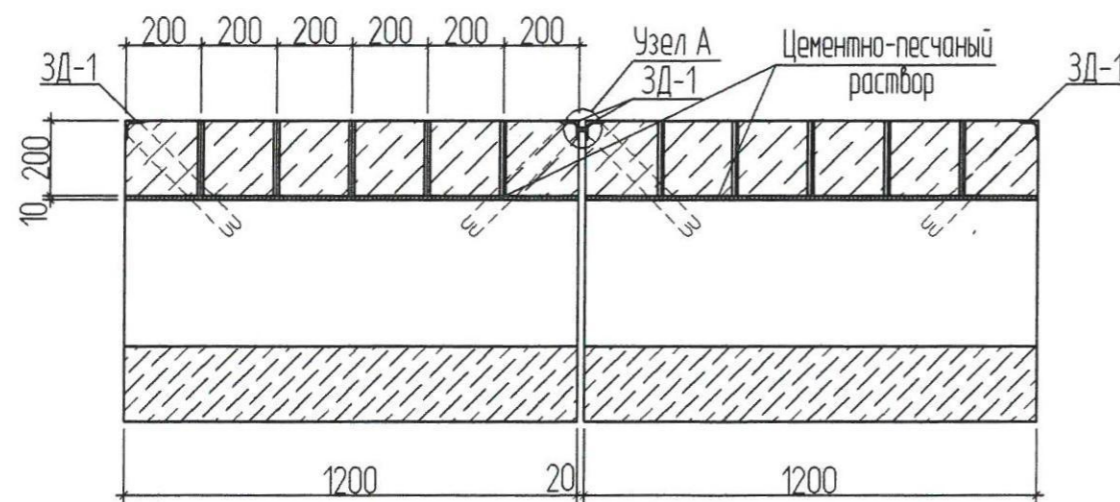
Фильтрующая плита



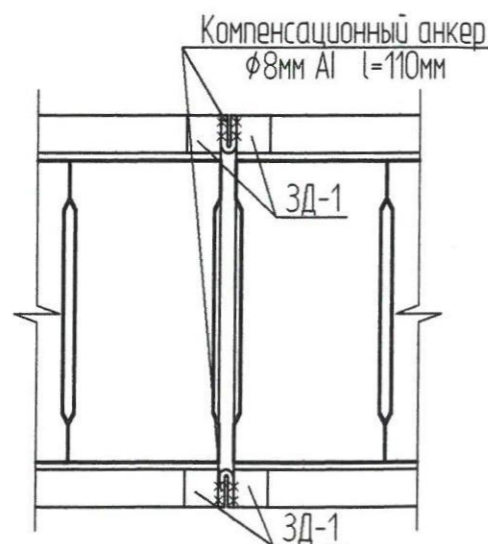
Элемент фильтрующей плиты



Элемент дренажного лотка



Узел А



Фильтрующую плиту выполнить из бетона В25. Объем бетона на один элемент - 0,016м<sup>3</sup>.  
Зазоры между элементами дренажного лотка заделать цементно-песчаным раствором (М 50).

И.О. и подл.	1502
Подпись и дата	
Взам. инв. №	
Согласовано	

						1502 - ТКР-ГМ-КЖ			
						Комплексная реконструкция "Пункта по переработке крупнотоннажных контейнеров" "Бетонного покрытия контейнерного терминала", связанная с удлинением подкранового пути контейнерного терминала Забайкальск			
Изм.	Кол.уч.	Лист	№ док.	Подпись	Дата	Технологические и конструктивные решения	Стадия	Лист	Листов
Разработал	Рычков			<i>[Signature]</i>	07.15		П	18	29
Проверил	Афанасенко			<i>[Signature]</i>	07.15				
Н. контр.	Нобыкова			<i>[Signature]</i>	07.15	Фильтрующая плита. Узел А			
						ООО "Забтранспроект"			